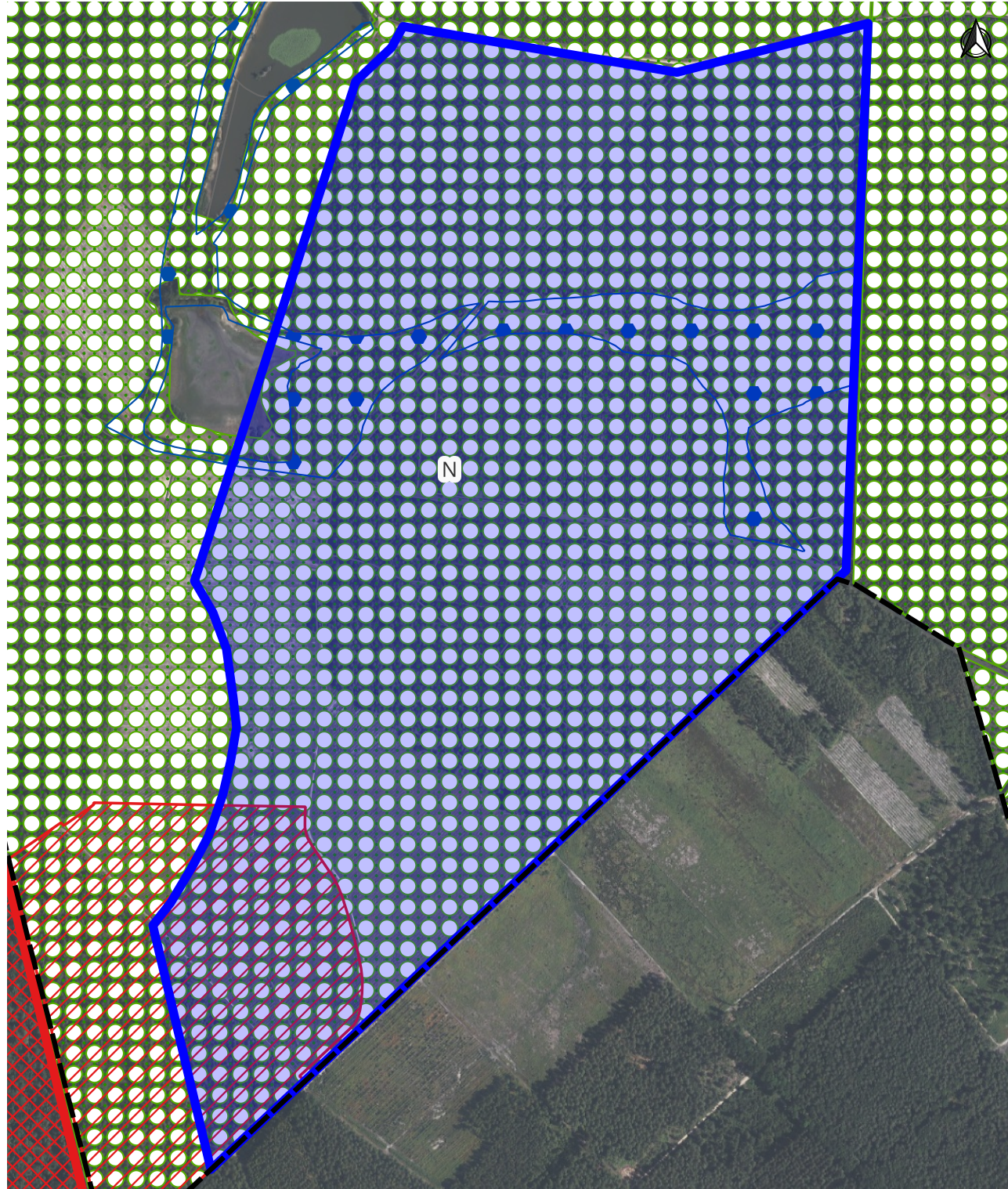


Commune de La Flèche

Domanialité :

Superficie : 1416889 m²



Contraintes :





Zone PLUi	Libellé long	Surface (en m ²)
N	Zone naturelle	1416889

Libellé
Espace boisé classé au titre du L.113-1 du CU
Zone humide à protéger au titre du L.151-23 du CU
Zone humide à protéger au titre du L.151-23 du CU

Légende :



-  Zone d'implantation potentielle
-  PLUi - Zonage

Prescription surfacique

-  01 - Espace boisé classé au titre du L.113-1 du CU
-  31 - Zone humide à protéger au titre du L.151-23 du CU

Autre contrainte :

Camp de Beauregard (Arrêté interdépartemental n°2023-40 relatif au périmètre de sécurité autour de l'ancien Camp de Beauregard à Baugé-en-Anjou)

-  Ancien Camp de Beauregard
-  Périmère de sécurité

Echelle : 1:10 000

Sources : IGN ORTHO® 2022, DGFIP - Cadastre Label 2022